


פתרון בעיות נפוצות בכניסה לפורטל המכללה :

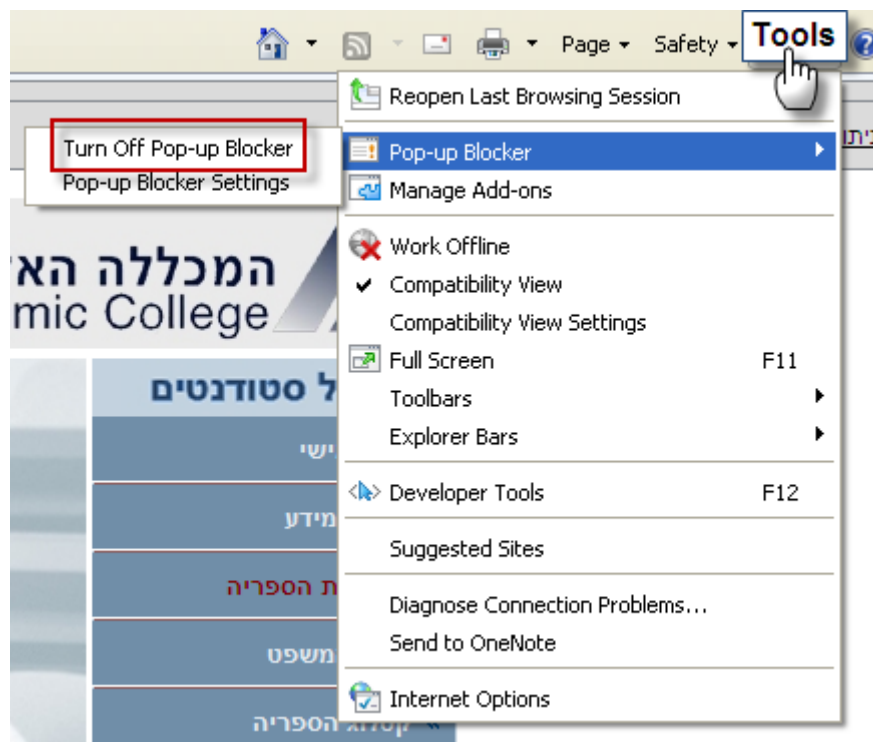
במידה והצלחת לבצע כניסה לפורטל המכללה אך כאשר אתה לוחץ על מידע אישי או מאגרי מידע ומופיע לך דף ריק ובו הודעה כי לא ניתן להציג דף אינטרנט זה.


יש לבדוק את אחד מהנושאים הבאים:

1. לפורטל המכללה יש להיכנס באמצעות דפדפן Explorer  **בלבד!**
2. יש צורך לפתוח אפשרות תפריטים מוקפצים באופן הבא:
לבחור מפריט הדפדפן ב- Tools
ולבחור בחוסם פריטים מוקפצים ולאחר מכן **כבה תפריטים מוקפצים.**

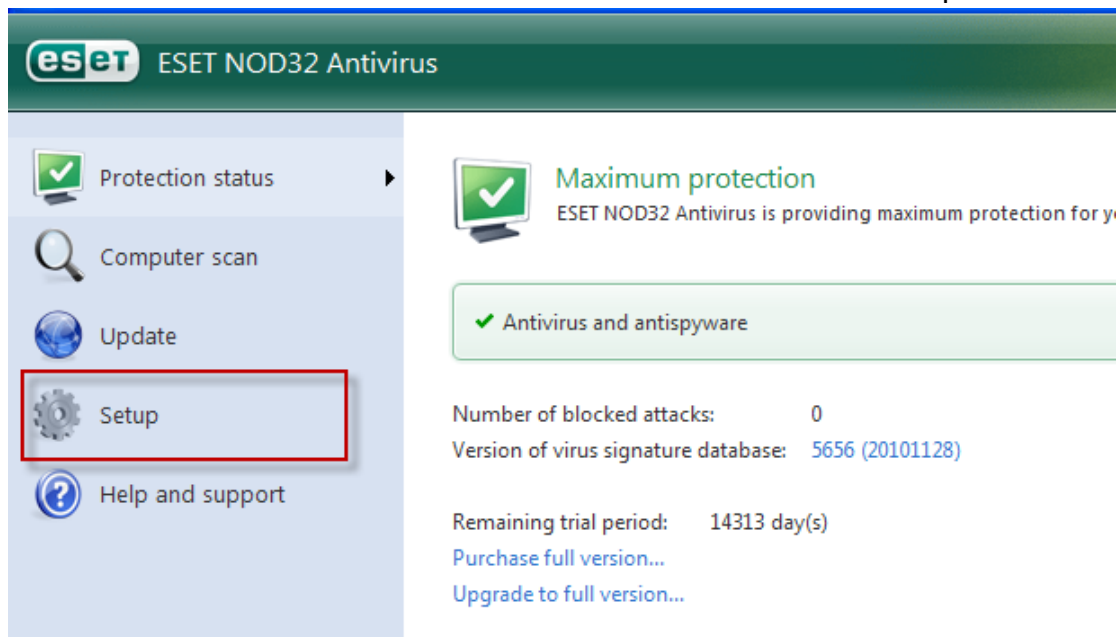
הערה חשובה:

במידה ואצלך מופיעה אפשרות של הפעל חוסם תפריטים מוקפצים לא לבחור באפשרות זו.



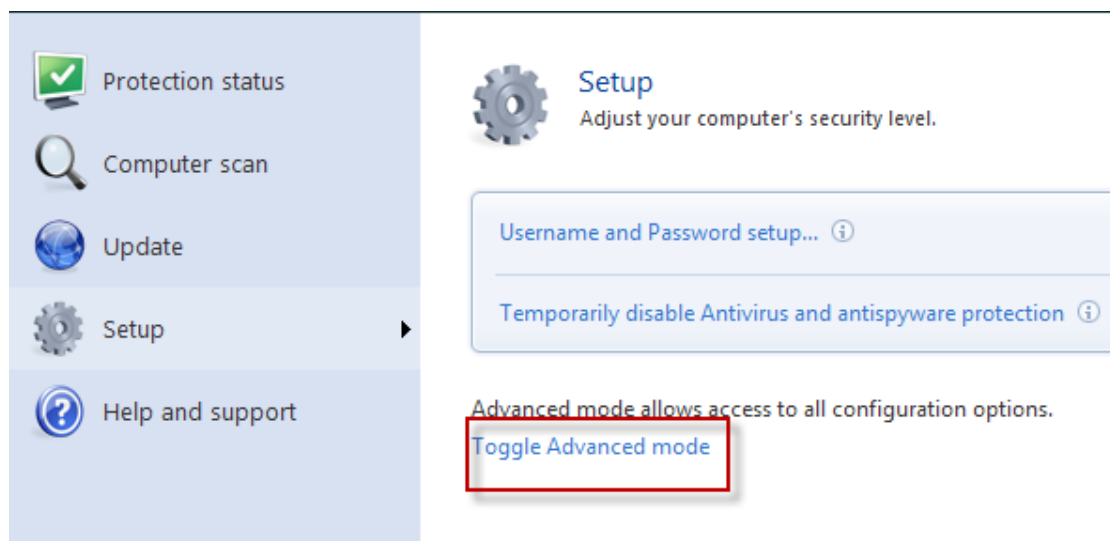
3. בדיקה לאנטי וירוס Eset Nod32 המותקן במחשב .
 בתפריט המשימות (בתחתית המסך ליד השעון או פקד התחל) בדקו האם מופיע הסמל
 הבא:  במידה ולא מופיע הסמל, לחצו על התחל -> כל התוכניות -> חפשו : Eset
Nod32

לחצו על הסמל או שם התוכנית לחיצה כפולה.
 ייפתח המסך הבא:



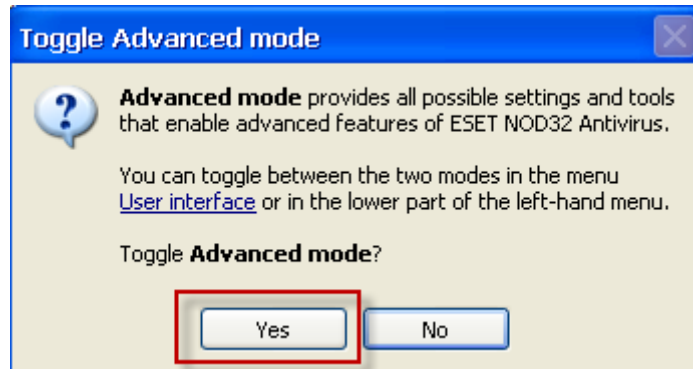
לחצו על כפתור ה – Setup בציודו השמאלי של המסך (כמתואר בתמונה)

ייפתח המסך הבא בו יש ללחוץ על הקישור כמתואר בתמונה.

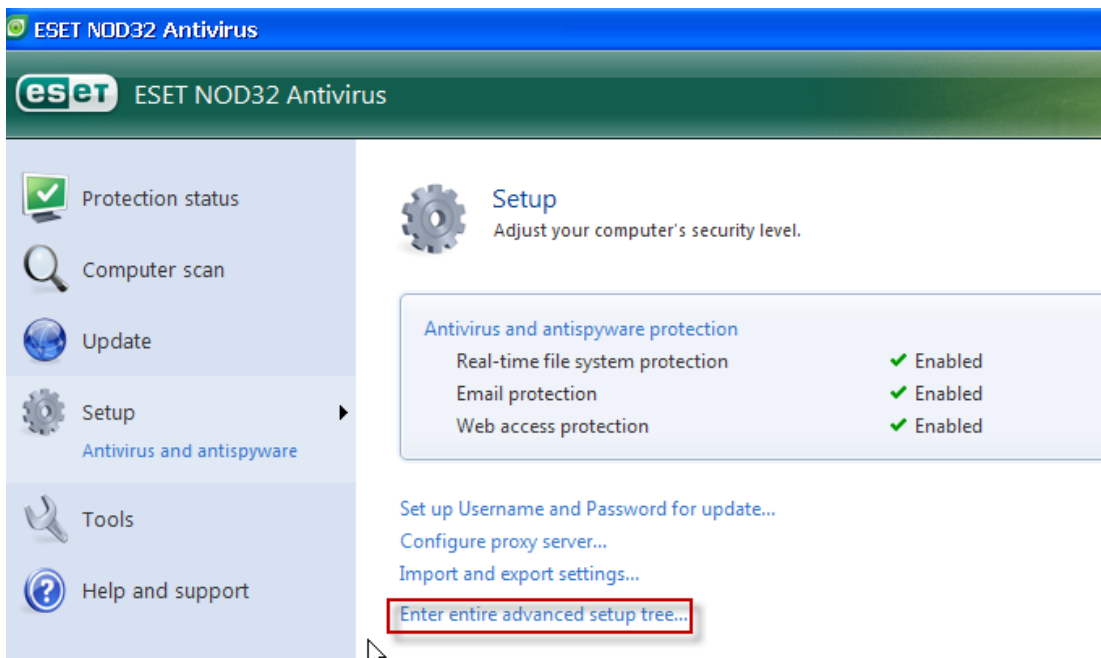


יחידת מחשוב ותקשורת

תפתח החלונת הבאה, בה יש ללחוץ על הפקד "כן" כמתואר בתמונה:

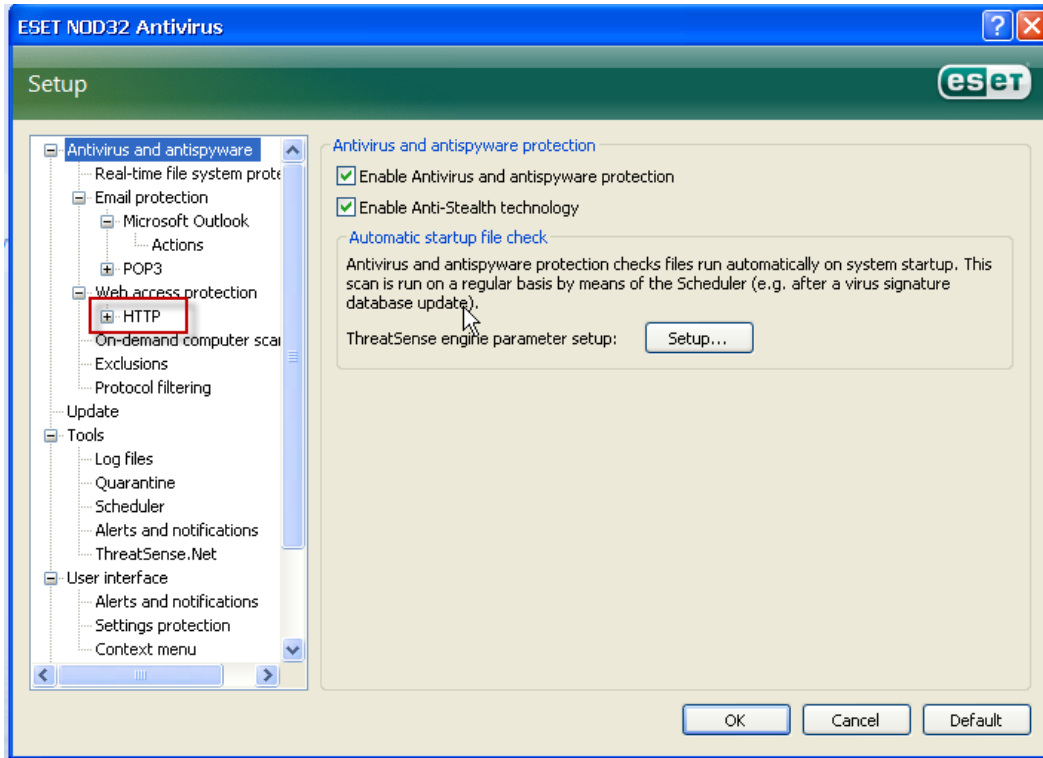


יפתח המסך הבא, יש ללחוץ על הקישור כמתואר בתמונה:

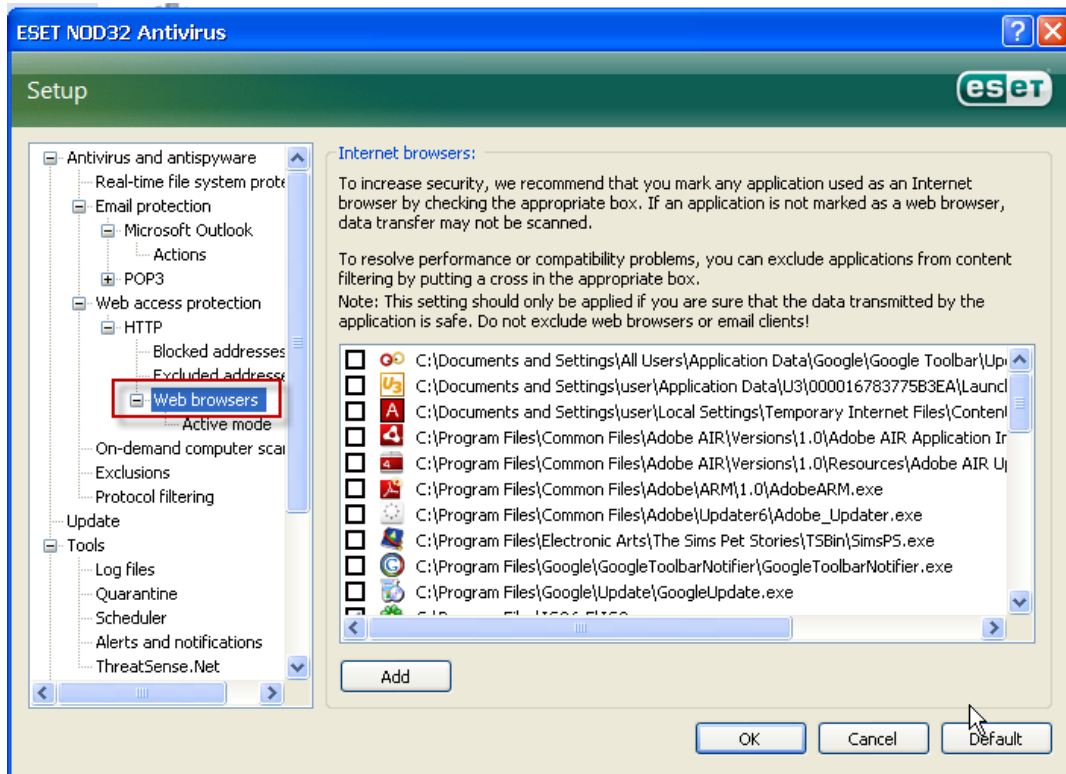


יחידת מחשוב ותקשורת

ייפנת המסך הבא, בצד שמאל יש ללחוץ על סימון ה + שליד המילה HTTP כמתואר :



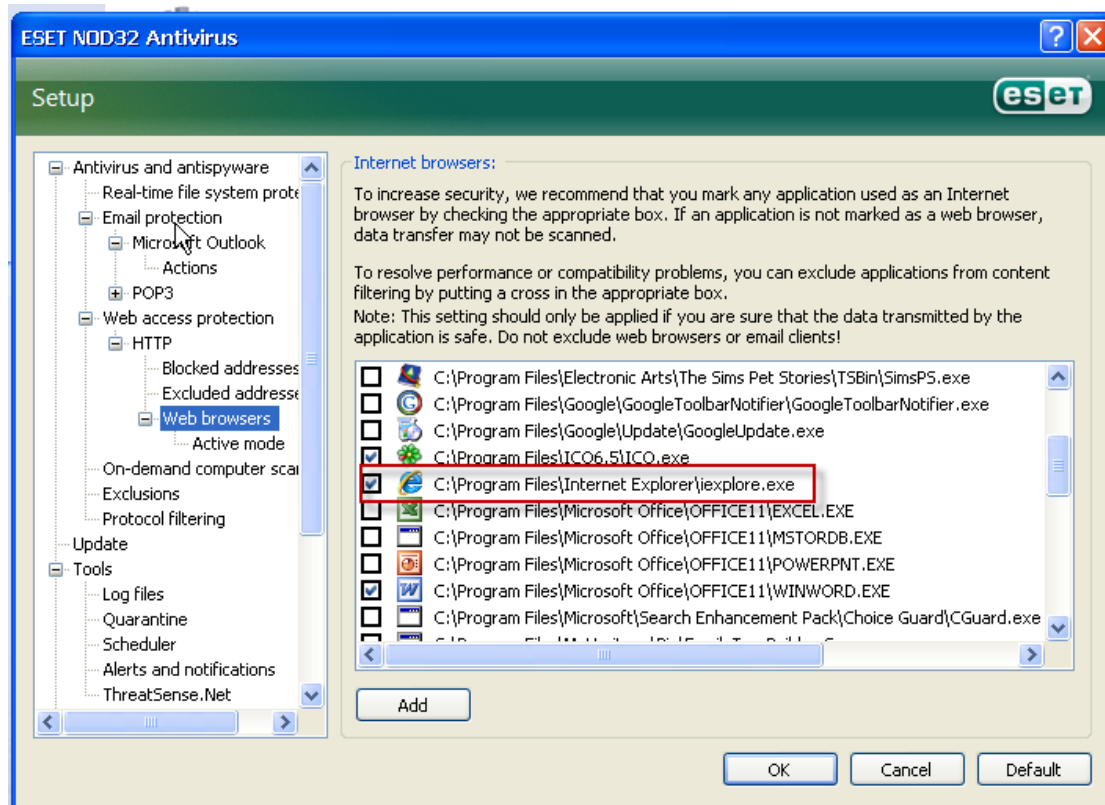
תחת ה HTTP ייפנת תת-תפריט נוסף, יש ללחוץ על Web browsers כמתואר



יחידת מחשוב ותקשורת

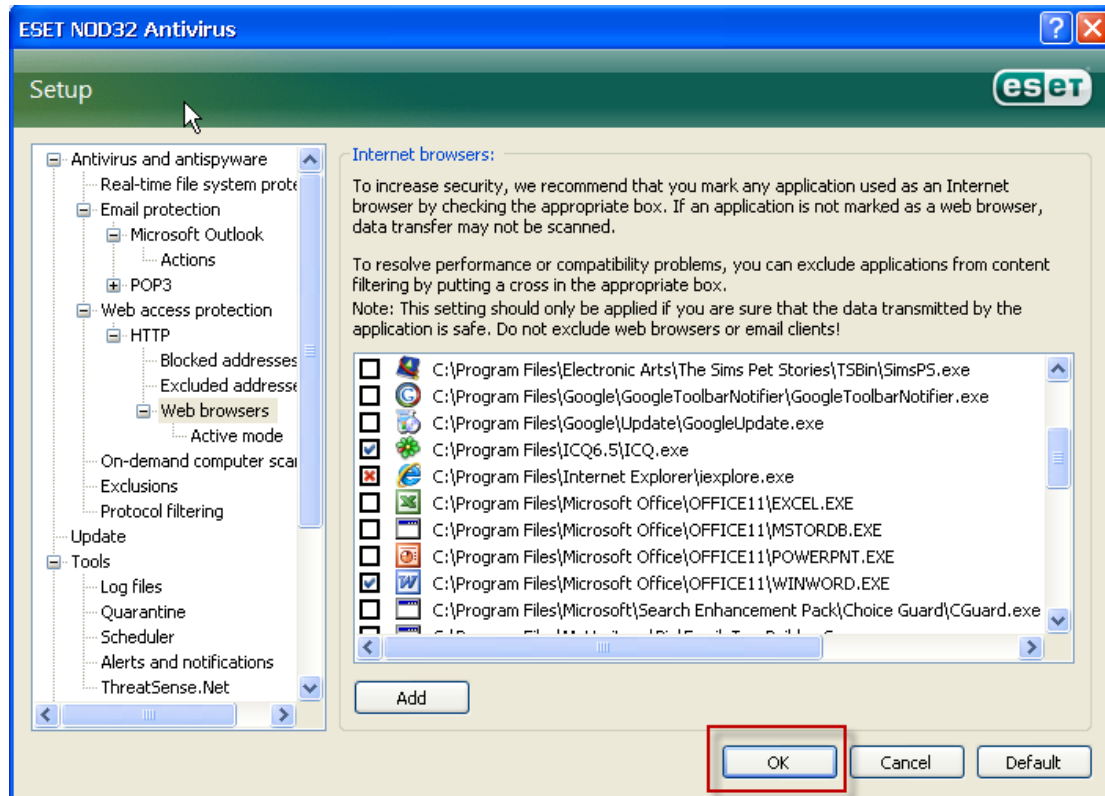
מתוך רשימות התוכניות שתוצג, יש לחפש את התוכנית

: ולהסיר את סימון ה C:\Program Files\Internet Explorer\iexplore.exe



יחידת מחשוב ותקשורת

הסימון במשבצת ישתנה ל X אדום, יש ללחוץ על פקד אישור (OK) כמתואר בתמונה.



4. התקנת Cisco ActiveX

עם כניסתך למאגרי מידע בפורטל המכללה בפעם הראשונה תקבל את ההודעה הבאה:



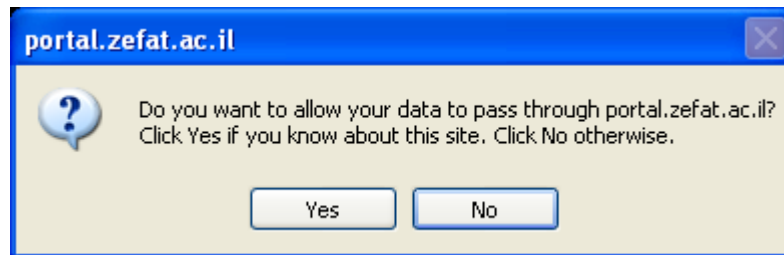
לחץ על פקד Yes, לאחר מכן תתקבל ההודעה הבאה:



לחץ על הפקד Run.

יחידת מחשוב ותקשורת

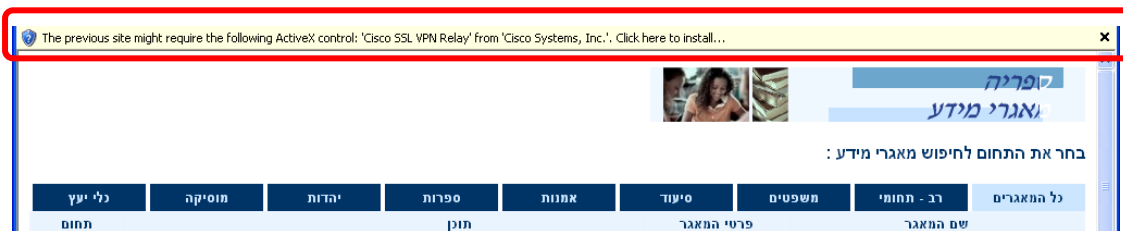
תתקבל ההודעה הבאה:



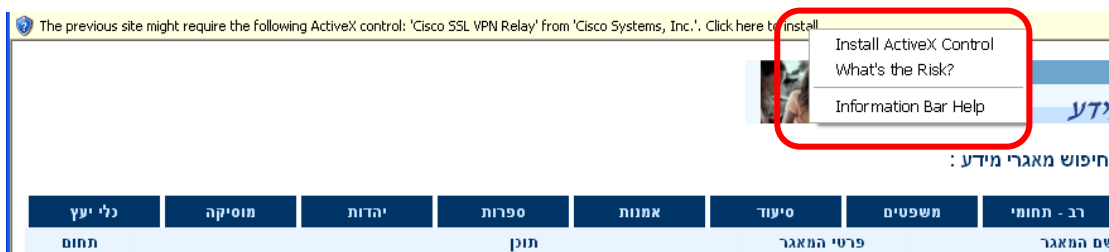
לחץ על הפקד Yes.

בכדי להתקין את פקד ה- ActiveX במחשבך, לחץ בעכבר כפתור ימיני על הסרגל

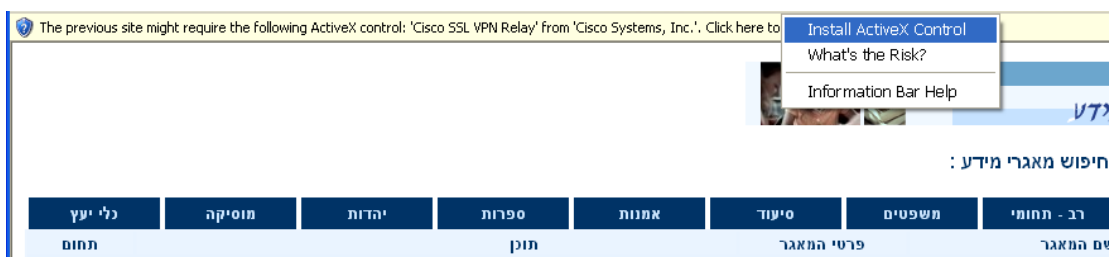
המסומן.



יפיע תפריט .



בתפריט נבחר באפשרות Install ActiveX Control.



תתקבל ההודעה הבאה:



לחץ על הפקד Install.

ההתקנה הסתיימה בהצלחה, יפתח דף מאגרי המידע לשימושך.

בכל בעיה נשמח לעמוד לרשותך באחד מהדרכים הבאות:

טלפון: 6927808

דואר אלקטרוני: Support@Zefat.ac.il

בברכה,
מחשוב תקשורת.